

REVISTA

COPLACANA

Ano III • Nº 18 • julho/agosto 2020



**AUMENTO DE PRODUTIVIDADE:
investimento em tecnologia é
essencial para casal de cooperados**



**08. Ihara e COPLACANA entregam
cestas básicas.**

**12. COPLACANA anuncia propósito
na 1ª Convenção Digital**

**16. Cooperado conquista prêmio de
máxima produtividade de soja**

H2COPLA.
POTÊNCIA EM
CRESCIMENTO
E GARANTIA
DE LUCRO.

UMA TECNOLOGIA
INOVADORA,
INDISPENSÁVEL
AO SUCESSO
DOS SEUS
RESULTADOS.

ozonio



FERTILIZANTE ORGÂNICO SIMPLES CLASSE "A"
FERTILIZANTE PARA APLICAÇÃO FOLIAR (Proteína Hidrolisada)

H2COPLA

Produto registrado junto ao Ministério da Agricultura, Pecuária e do Abastecimento
sob o n.º SP-82000 10000-0 | Natureza Física do Produto: Sólido - Grânulos



PALAVRA DO PRESIDENTE

Arnaldo Antonio Bortoletto
Presidente da COPLACANA



Prezados cooperados,

A COPLACANA busca ano após ano apresentar as melhores soluções para os cooperados, clientes, colaboradores e fornecedores. Nossa equipe tem atuado para mostrar as soluções mais adequadas para o cenário preservando a vida de todos.

A cooperativa, desde 2017, realiza a convenção com os colaboradores para alinhar os objetivos do ano e discutir os pontos centrais em relação às atividades para o próximo período. O evento - que estava previsto para acontecer no primeiro trimestre - foi adiado em razão do coronavírus e a equipe buscou uma alternativa. A 1ª Convenção Digital COPLACANA conectou as 27 filiais por meio de uma transmissão via YouTube, sem dúvida, um novo momento na era digital! Você terá a oportunidade de saber quais foram os principais pontos discutidos no evento e conhecer o propósito da cooperativa.

Nossa equipe avaliou que era preciso encontrar o propósito de ser para deixar clara a trajetória de onde tudo começou e tendo como foco o lugar que queremos chegar.

A cooperativa é repleta de histórias de homens e mulheres que foram corajosos, por isso, o propósito

da COPLACANA é “coragem para conectar sonhos e transformar vidas”.

Você ainda terá a oportunidade de conhecer histórias que reforçam a razão de ser da cooperativa.

O casal Gilberto Jair Cobbus e Maria Sidineia Marotto fazem parte da COPLACANA e apesar de serem cooperados há muito tempo, a relação começou a ser fortalecida nos últimos quatro anos com a inauguração da filial de Avaré. A matéria mostra como ambos têm usado a tecnologia como aliada da produtividade.

Outras grandes histórias como a de Antonio Jose Nolasco, Roselene Detoni Rodrigues, Attilio Amgarten e Sandra Mazzero Grandis serão conhecidas. Eles são colaboradores e cooperados que fizeram e fazem parte da trajetória da COPLACANA.

Nossa cooperativa existe por causa de cada pessoa que atua para fortalecer ainda mais a nossa marca e você é uma destas pessoas. Nós só temos a agradecer por mais uma edição cheia de histórias inspiradoras para mostrar que nossa existência é pautada na sua participação.

Boa leitura a todos.

Mais

ECONOMIA

no consumo de energia.

**Copel
Mercado Livre.
Sob medida
para sua empresa
economizar.**

Se a sua empresa possui uma demanda igual ou superior a 500kW, agora você pode negociar o contrato de energia conforme a sua necessidade. Com a Copel, a maior empresa do Paraná e uma das maiores do Brasil no segmento, você estabelece com antecedência preços, prazos e volumes de consumo.



Mais economia em sua conta de energia.



Suporte de uma das maiores empresas do país.



Maior planejamento dos custos com energia.



Saiba exatamente o gasto de energia da sua empresa.

Acesse: copelmercadolivre.com.br
e comece a economizar.



COPEL
Mercado Livre



08

Ihara e COPLACANA entregam cestas básicas



12

COPLACANA anuncia propósito na 1ª Convenção Digital.



16

Cooperado conquista prêmio de máxima produtividade de soja.

07 CONHEÇA O MELHOR FUNGICIDA PARA O COMBATE À FERRUGEM ASIÁTICA, ELEITO POR DOIS ANOS CONSECUTIVOS PELO CONSÓRCIO ANTIFERRUGEM

20 ENGENHEIRO AGRÔNOMO DA COPLACANA CONQUISTA 3º LUGAR NO CONCURSO DE MÁXIMA PRODUTIVIDADE DE SOJA DO ESTADO DE SÃO PAULO

08 PARCERIA ENTRE IHARA E COPLACANA DOA 1.600 CESTAS BÁSICAS PARA ENTIDADES ASSISTENCIAIS

26 SAIBA MAIS SOBRE A CIGARRINHA DAS RAÍZES E VEJA COMO CONTROLAR ESSA PRAGA DA CANA-DE-AÇÚCAR

11 IMAZAPIC: CARACTERÍSTICAS FÍSICO-QUÍMICAS

29 NOVA ESCOLHA PARA UMA VELHA CONHECIDA

12 1ª CONVENÇÃO DIGITAL DA COPLACANA

31 DESVENDANDO OS ELEMENTOS QUÍMICOS DA SUSTENTABILIDADE?

15 MAXIMIZANDO OS COMPONENTES DE PRODUTIVIDADE ATRAVÉS DA FISIOLÓGIA

33 8 RISCOS QUE VOCÊ PODE MITIGAR NA PRÓXIMA SAFRA DE SOJA E MILHO

16 CASAL DE COOPERADOS USA TECNOLOGIA PARA MELHORAR PRODUTIVIDADE

34 INTEGRAÇÃO DE PROTETORES COM BIOSOLUÇÕES É ESSENCIAL PARA A PRODUTIVIDADE DA CANA

EXPEDIENTE

• CONSELHO ADMINISTRATIVO

Presidente: Arnaldo Antonio Bortoletto
Vice-Presidente: José Coral
Diretor Administrativo: Marcos Farhat
Diretor Patrimonial: José Rodolfo Penatti

Conselho Fiscal – Titulares

José Valdir Granelli
 Marcelo B. Angeli
 Sandra Regina Mazzer Grandis

Conselho Fiscal – Suplentes

Evandro Rocha
 Gilberto Gimaro Filipini
 José Mauro Possignolo

• DIRETORIA ADJUNTA

Diretor Adjunto Comercial: Roberto Rossi
Diretor Adjunto Administrativo Financeiro: Claudio Rossi

• REVISTA COPLACANA

Redação
 Zaru Comunicação

Jornalista Responsável
 Bianca Custódia MTB: 73.568

Produção Visual, Diagramação e Fotos
 Ozonio Propaganda & Marketing
Periodicidade, Tiragem e Impressão
 Bimestral – 10.000 exemplares
 Gráfica Santa Edwiges

Av. Com. Luciano Guidotti, 1937
 Caxambú - Piracicaba/SP
 CEP 13.425-000
www.coplacana.com.br

© Proibida a reprodução total ou parcial do conteúdo aqui apresentado.

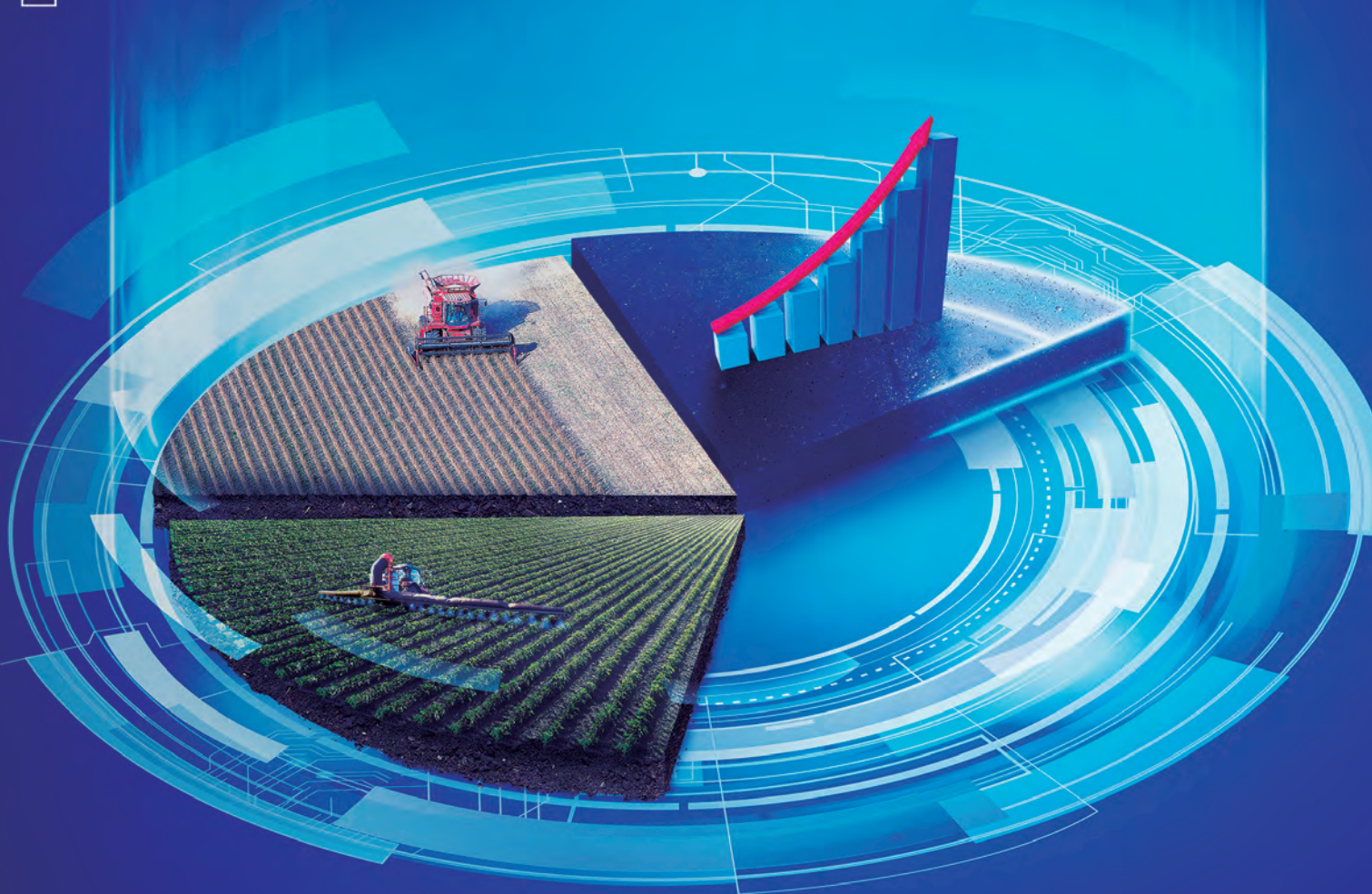


ADAMA

Cronnos[®]



Seu tempo rende mais, sua soja também.



Este produto é perigoso à saúde humana. Leia atentamente e siga rigorosamente as instruções contidas no rótulo, na bula e na receita. Utilize sempre equipamentos de proteção individual. Nunca permita a utilização do produto por pessoas idosas. Consulte sempre um Engenheiro Agrônomo. Menos sobreestímulo, mais produtividade.

Solução que resiste ao tempo
no combate às doenças da soja.



CONHEÇA O MELHOR FUNGICIDA PARA O COMBATE À FERRUGEM ASIÁTICA, ELEITO POR DOIS ANOS CONSECUTIVOS PELO CONSÓRCIO ANTIFERRUGEM

Realizados na safra 2019/2020, os ensaios foram distribuídos entre as regiões Centro-Oeste, Sul e Nordeste

Pelo segundo ano consecutivo, o fungicida com formulação líquida e composto por três princípios ativos: Picoxistrobina, Tebuconazol e Mancozebe, foi ranqueado pelo Consórcio Antiferrugem como o produto que apresenta os melhores resultados no controle da ferrugem asiática nas lavouras de soja de todo País.

cenário que estamos passando de Composto por 19 instituições, o Consórcio realiza experimentos cooperativos dos fungicidas, que são avaliados individualmente, em aplicações sequenciais, para determinar a eficiência de controle. Essas informações devem ser utilizadas na determinação de programas de controle, priorizando sempre a rotação de fungicidas

com diferentes modos de ação e adequando os programas à época de semeadura.

Os resultados da rede de pesquisadores, publicados este mês, apontam que, entre os fungicidas já registrados no mercado, o tratamento com este fungicida apresentou a maior porcentagem de controle da doença, com 76% de efetividade. A ação do produto indicou 3.681 kg/ha em produtividade nos cultivos, um dos maiores resultados entre os fungicidas avaliados.

Com uma tecnologia exclusiva, o produto apresenta formulação líquida que promove maior aderência às folhas da soja; destaca-se pela facilidade na aplicação; sem risco de entupimento de bicos de pulverização; alta

eficácia no combate das doenças da soja e superiores respostas de produtividade da cultura.

Consórcio Antiferrugem

Criado em 2004, o Consórcio Antiferrugem foi idealizado como estratégia para transferência de tecnologia para o controle da doença nas lavouras da soja e, atualmente, conta com aproximadamente 100 laboratórios e cerca de 60 pesquisadores de instituições públicas e privadas, capacitados e cadastrados para conduzir programas de monitoramento, identificação e geração de informação sobre a ferrugem em todo o Brasil. ■



PARCERIA ENTRE IHARA E COPLACANA DOA 1.600 CESTAS BÁSICAS PARA ENTIDADES ASSISTENCIAIS

Iniciativa faz parte do programa de combate ao coronavírus e visa reforçar os princípios do cooperativismo

A campanha “Juntos Somos Mais Solidários” da Cooperativa dos Plantadores de Cana de São Paulo (COPLACANA), em conjunto com a empresa Ihara, distribuiu 1.600 cestas básicas a nove entidades assistenciais. Além de produtos de higiene pessoal e máscaras.

“Durante o mês de junho, todos os clientes e cooperados que compraram produtos Ihara nas lojas da cooperativa contribuíram para a ação conjunta.

O presidente da COPLACANA, Arnaldo Antonio Bortoletto, reforça a importância dessas parcerias na luta contra a Covid-19. “Os principais beneficiados são as entidades e é em razão disso que as parcerias são tão importantes. Todos os envolvidos ganham com a campanha: a cooperativa, a Ihara e as instituições”, comenta.

Desde a criação do comitê de contingência pelo combate à Covid-19, uma série de ações foram

realizadas pela cooperativa com o intuito de ajudar a população, conforme explica a gestora socioambiental da COPLACANA, Andrea Diehl. “A ação conjunta Ihara e COPLACANA faz parte do programa de combate ao coronavírus. As doações foram arrecadadas nas unidades onde a COPLACANA tem sua abrangência de atuação”, explica.

Bortoletto ressalta que nesse cenário tão atípico é fundamental

que ações sejam realizadas para auxiliar as entidades e o papel da cooperativa é atuar ativamente para auxiliar da melhor maneira as instituições. “Essa pandemia é algo raro em toda a história da humanidade. Doar alimentos às famílias carentes é um indicativo do comprometimento que temos com a comunidade em que estamos inseridos”, diz.

Andrea acrescenta: “Essa iniciativa é de extrema importância do aspecto cooperativista participativo e colaborativo entre as empresas parceiras que atuam diretamente em conjunto com a cooperativa.



lado esquerdo: Marcelo Alex Gil (IHARA), Arnaldo Antonio Bortoletto - (Presidente COPLACANA) | lado direito: no centro Irmã Irma Madalena Calgaroto, ao lado Irmã Suely Perinelli, na ponta Andrea Pavani Diehl - Marketing COPLACANA.



Pe. Willian Bento, Matilde de Lourdes Ramos Pachane.

“Os principais beneficiados são as entidades e é em razão disso que as parcerias são tão importantes. Todos os envolvidos ganham com a campanha: a cooperativa, a Ihara e as instituições”

A iniciativa incentiva o voluntariado, a sinergia entre os envolvidos e a comunidade beneficiada”.

As entidades que receberam a doação foram: CESAC, Menino Jesus de Praga, Igreja dos Frades, Prefeitura Municipal de Macatuba, Centro Espírita Verdade e Luz, Lar dos Velhinhos Piracicaba, Lar Betel, Lar Escola Madre Cecília e Usina Granelli.

Os Estados de São Paulo, Minas Gerais, Paraná, Goiás e Mato Grosso do Sul participaram da campanha. ■

Soluções BASF Cana. Mais produtividade e longevidade para o seu Legado.



As soluções da BASF oferecem toda a proteção que seu canavial precisa para você ter ainda mais resultados durante mais tempo.



PRODUTOS

Herbicidas

Finale®
Heat®
Contain®
Plateau®

Fungicidas

Comet®
Opera®

Inseticidas

Regent® Duo
Regent® 800 WG
Nomolt® 150

Mudas Pré-Brotadas

AgMusa™

Químico e Biológico

Muneo® BioKit

Serviço

Agroclima Pro BASF

☎ 0800 0192 500
f BASF AgroBrasil
in BASF Agricultural Solutions

▶ BASF.AgroBrasilOficial
🌐 agriculture.basf.com/br/pt.html
📱 blogagro.basf.com.br

BASF na Agricultura.
Juntos pelo seu Legado.

ATENÇÃO

Este produto é perigoso à saúde humana, animal e ao meio ambiente. Leia atentamente e siga rigorosamente as instruções contidas no rótulo, na bula e na receita. Utilize sempre os equipamentos de proteção individual. Nunca permita a utilização do produto por menores de idade.

CONSULTE SEMPRE UM
ENGENHEIRO-AGRÔNOMO,
VENDA SOB RECEITUÁRIO
AGRÔNOMICO.



Uso exclusivamente agrícola. Aplique somente as doses recomendadas. Descarte corretamente as embalagens e os restos de produtos. Incluir outros métodos de controle dentro do programa de Manejo Integrado de Pragas (MIP) quando disponíveis e apropriados. Restrições temporárias de uso no Estado do Paraná: Contain® para o alvo *Brachiana plantaginea* e Plateau® para os alvos *Emilia sonchifolia* e *Indigofera hirsuta* na cultura da Cana-de-Açúcar. Registro MAPA: Contain® nº 00128895, Plateau® nº 02298, Heat® nº 01013, Regent® Duo nº 12411, Regent® 800 WG nº 005794, Comet® nº 08801, Nomolt® 150 nº 01393, Opera® nº 08601, Muneo® nº 35118 e Finale® nº 0691.

BASF
We create chemistry

IMAZAPIC: CARACTERÍSTICAS FÍSICO-QUÍMICAS

Dr. Carlos Albeto Mathias Azania, pesquisador científico VI - Centro Cana/IAC

Dentre os herbicidas disponíveis no mercado para controle de plantas daninhas na cana-de-açúcar tem-se o Imazapic. Segundo dados do MAPA, o herbicida é indicado para controle de capim-colonião (*Panicum maximum*), capim-braquiária (*Urochloa decumbens*), capim-marmelada (*Urochloa plantaginea*), capim-colchão (*Digitaria horizontalis*) e cordas-de-viola (*Ipomoea* spp.).

O período de aplicação pode ser durante todo ano, mas o período ótimo à aplicação do Imazapic inicia-se no final de fevereiro até novembro porque ele possui elevada solubilidade em água (2230 ppm). Tais características também permitem que o Imazapic seja aplicado sobre a palha oriunda da colheita anterior. Com isso, mesmo sob menor quantidade de água, a movimentação do herbicida na palha ou solo é facilitada, deixando-o disponível à absorção pelas plantas.

Na calda de pulverização, o Imazapic precisa preferencialmente de meio ácido (pH <3,5) porque a molécula pode sofrer ionização em meio básico

(pKa 2 e caráter químico ácido). Na prática, se o Imazapic for colocado em calda básica (pH >6) poderá ser ionizado, ou seja, formar cátions e ânions e perder parte do potencial herbicida. Mas, a formulação do Imazapic possui substâncias específicas para deixar o pH da calda dentro da faixa ideal e evitar a ionização.

A aplicação do Imazapic deve ser sempre em pré-emergência das plantas daninhas porque a molécula possui pouca afinidade com lipídeos (K_{ow} 0,16). Essa característica dificulta a absorção

“O herbicida é indicado para controle de capim-colonião (*Panicum maximum*), capim-braquiária (*Urochloa decumbens*), capim-marmelada (*Urochloa plantaginea*), capim-colchão (*Digitaria horizontalis*) e cordas-de-viola (*Ipomoea* spp.).”

dos herbicidas pelas folhas devido a camada de cutina (rica em substâncias graxas/lipídicas).

Como o herbicida tem pouca afinidade com as substâncias que compõem a cutina sua absorção é prejudicada nas folhas.

Entretanto, quando Imazapic é aplicado em pré-emergência no solo, as sementes das plantas daninhas absorverão a água do solo e o herbicida. Na sequência, os herbicidas já estarão disponíveis nas células à medida que ocorrerem as mitoses celulares. Assim, as plantas susceptíveis morrem e as tolerantes (como a cana-de-açúcar) metabolizam as moléculas antes que prejudiquem o desenvolvimento da planta.

No solo, o Imazapic também possui moderada retenção aos colóides de argila e/ou matéria-orgânica solo (K_{oc} 137 ml g⁻¹). Essa característica permite que a molécula seja retida (adsorvida) no solo e gradualmente seja liberada (desorvida) para a solução do solo, local do qual podem ser absorvidas pelas sementes que iniciarem o processo de germinação. Essa característica permite que Plateau tenha longo período residual no solo, próximo a 100 dias. ■

Testemunha



Imazapic



Fonte: DM BASF

1ª CONVENÇÃO DIGITAL DA COPLACANA

Evento reuniu todas as filiais para discutir os objetivos do ano e apresentar o propósito da cooperativa



A cooperativa, desde 2017, realiza a convenção com os colaboradores para alinhar os objetivos do ano e discutir os pontos centrais em relação às atividades para o próximo período. O evento - que estava previsto para acontecer no primeiro trimestre - foi adiado em razão do coronavírus e a equipe buscou uma alternativa.

A 1ª Convenção Digital COPLACANA conectou as 27 filiais por meio de uma transmissão via Youtube.

O presidente da COPLACANA, Arnaldo Bortoletto, no início do evento, reforçou que as dificuldades fazem parte da história da cooperativa e agradeceu o empenho dos colaboradores em continuar as atividades. “Estamos unidos com muita coragem para atravessar esse momento. Por causa da pandemia, não foi possível realizar o nosso encontro presencial, mas estamos realizando a 1ª convenção virtual. Agradeço a todos por trabalharem conosco e atenderem nossos clientes e cooperados da melhor forma possível, seguindo as recomendações necessárias para o momento. Vamos superar mais essa situação”, afirmou.

O evento, que aconteceu antes

do horário de funcionamento das filiais, reforçou os próximos passos da cooperativa e o que espera de toda a equipe durante este ano de tantas transformações. “O mundo hoje é muito dinâmico e não podemos mais fazer planejamento para cinco anos e só fazer a revisão quando acabar o período. Precisamos repensar o processo o tempo todo, principalmente, nos cenários de adversidade”, explicou o diretor comercial, Roberto Rossi.

O diretor financeiro, Claudio Rossi, falou sobre como a tecnologia é aliada do produtor rural e da cooperativa. “Precisamos entender que a tecnologia está ligada a tudo e, por isso, precisa ser usada nos procedimentos para que possamos atingir bons resultados. O tripé da eficiência da COPLACANA envolve processos, pessoas e tecnologia. Nossa atenção e foco devem estar nesses três quesitos para que seja possível alcançar a eficiência na gestão”, completou.

O gerente de desenvolvimento humano e organizacional, Luciano Marangoni Moreno, lembrou qual é o papel da cooperativa. “Nesse momento em que estamos todos conectados é importante falar da identidade da COPLACANA que

é representada pela sua missão, visão, valores e princípios que norteiam todas as ações da cooperativa”, disse.

Roberto Rossi reforçou que o funcionamento da cooperativa precisa ser um negócio benéfico para todos os envolvidos. “O negócio precisa ser bom para todas as partes: o cooperado, a cooperativa, os fornecedores e para os colaboradores”, ressaltou

A essência da COPLACANA

A equipe da cooperativa avaliou que era preciso encontrar o propósito de ser para deixar clara a trajetória de onde tudo começou e tendo como foco o lugar que querem chegar. Arnaldo Bortoletto reforçou que cada profissional envolvido é um porta-voz da razão de ser da COPLACANA. “Então, quando alguém perguntar o que você faz na cooperativa responda que conecta sonhos e transforma vidas. É isso que fazemos quando entramos na propriedade de um cooperado ou abrimos uma nova filial. Quando geramos novos empregos em uma cidade. Sempre tivemos e temos a coragem de viver, diariamente, nosso propósito. Coragem para conectar sonhos

e transformar vidas resume em poucas palavras aquilo que somos e que a COPLACANA acredita”, comentou.

A cooperativa é repleta de histórias de homens e mulheres que foram corajosos, por isso, o propósito da COPLACANA é ‘Coragem para conectar sonhos e transformar vidas’.

Durante o evento, os colaboradores conheceram o propósito da cooperativa e tiveram a oportunidade de entender que a essência da equipe precisa ser vivenciada dentro e fora das filiais para que todos que conheçam a cooperativa saibam do seu objetivo.

A equipe da COPLACANA teve a oportunidade de saber um pouco mais da história de Antonio Jose Nolasco, Roselene Detoni Rodrigues, Attilio Amgarte e Sandra Mazzero Grandis. Eles são colaboradores e cooperados que fizeram e fazem parte da trajetória da COPLACANA.

Colaboradores:

Antonio Jose Nolasco: 41 anos de história com a COPLACANA

O colaborador que iniciou a sua carreira em 01/12/1978 lembrou onde tudo começou e falou sobre a família que criou dentro da unidade Iracemápolis. “No começo era só um barracão onde comecei como ajudante. Com o tempo, as coisas foram melhorando e a equipe acabou se tornando uma família. Fomos aprendendo com as dificuldades e superando cada novo obstáculo”, explicou.

Roselene Detoni Rodrigues: 36 anos com a COPLACANA

Uma trajetória profissional aprendendo sobre o sentido de cooperar e tendo como princípio escutar o produtor rural. “Todos os profissionais que encontrei dentro da cooperativa me ensinaram a

enfrentar de frente os desafios. O maior legado que deixei foi o respeito ao produtor, pois toda vez que ele me procurava eu parava tudo para atender. Assim, vivi o verdadeiro sentido da palavra cooperar com as pessoas que estavam do meu lado”, afirmou.

Cooperados:

Attilio Amgarte: 58 anos ajudando a escrever a história da COPLACANA

Ele falou orgulhoso sobre a sua trajetória no campo e em como a cooperativa foi sua aliada durante todos esses anos. “A COPLACANA é o principal braço do cooperado. Eu e a minha patroa tínhamos esperança de que a coisa um dia ia mudar e, hoje, consigo ver que todo nosso esforço valeu a pena. Me considero um homem feliz e tenho a oportunidade de ver todos os dias meus filhos trabalhando comigo”, comentou.

O diretor administrativo, Marco Farhat, ficou emocionado com o depoimento e agradeceu a contribuição que o cooperado teve em sua vida. “O Sr. Attilio é um homem inspirador e foi responsável por me auxiliar a trilhar um bom caminho”, disse.

Sandra Mazzero Grandis: família cooperada há 68 anos

Uma mulher que enfrentou as dificuldades e buscou continuar o legado familiar reforça a importância da cooperativa e da paixão pela cana. “Meus avós, meus pais, meu marido, meu sogro e eu somos da cana-de-açúcar.

Está no DNA. Crescemos ouvindo falar de cooperativa e que quando trabalhamos juntos somos mais fortes e acredito que não tem como percorrer esse trajeto sozinho sendo que unidos temos mais força para lutar”, apontou.

Missão: ser o agente provedor de serviços e produtos de excelência, gerando valor ao cooperado e cooperativa, preservando a essência dos princípios cooperativistas.

Visão: ser uma cooperativa de referência em soluções do agronegócio e o melhor lugar para os colaboradores trabalharem.

Valores:

Comportamental:

transparência nos tratos dos problemas e ética em todas as ações que permeiam a cooperativa.

Negócios: tradição nos negócios, cooperativismo de resultados, fazemos negócios com sustentabilidade respeitando o meio ambiente e buscamos, permanentemente, a eficiência operacional.

Recursos Humanos: respeito e gentileza com todos, desenvolvimento profissional constante e valorização de um ambiente de trabalho saudável com equidade.

Qualidade, Tecnologia e Inovação: valorizamos fazer a coisa certa na primeira vez, visando a tecnologia como forma de desenvolvimento de todos e inovação como melhoria contínua.

Princípios: Transparência e ética nas ações.

Cooperativismo de resultados e sustentável.

Valorização e engajamento das pessoas.

Compromisso com a qualidade e inovação.

Resiliência e inquietude para superar nossos desafios.■



Coragem para
conectar **sonhos**
e transformar
vidas.



AGRICULTURA DE PRECISÃO

MAIS FACILIDADE, MAIOR RETORNO ECONÔMICO E REDUÇÃO NO IMPACTO AMBIENTAL

A agricultura de precisão é uma prática agrícola que utiliza a tecnologia da informação baseada nos princípios de variabilidade de solo e clima para dosar adubos, defensivos agrícolas e outros insumos.



MAIS INFORMAÇÕES

Gabriel de Souza Camarinha | 19 3401.2200 | 19 97152.9295

MAXIMIZANDO OS COMPONENTES DE PRODUTIVIDADE ATRAVÉS DA FISILOGIA

Explorar o potencial produtivo da cultura da soja é essencial para o produtor que busca aumentar a produtividade e lucratividade em seu negócio. Dentro desse contexto construir a produtividade passa pela maximização dos componentes de rendimento da cultura, ou seja, número de vagens por m², números de grãos por vagem e peso de grãos.

A construção do número de vagens por m² se inicia pela escolha certa das variedades para cada ambiente, bem como a população final planejada. É importante tomar os devidos cuidados com o plantio visando a melhor distribuição de plantas na linha. Outro ponto fundamental é garantir durante as fases

vegetativas, a adequada relação raiz-parte aérea, tornando a planta mais resistente as adversidades, e desenvolver uma arquitetura capaz de suportar uma maior carga produtiva. Nessa a promoção do equilíbrio hormonal é ferramenta chave para trazer os benefícios citados acima.

Durante as fases reprodutivas o foco deve estar em garantir uma boa fixação de flores e vagens. Nesse momento o desbalanço hormonal natural, aliado aos estresses bióticos (pragas, doenças, deficiências nutricionais etc.) e abióticos (déficit ou excesso de umidade, alta luminosidade, alta temperatura etc.) são grandes causadores do abortamento. A demanda energética da planta

no período reprodutivo é alta e ferramentas que potencializem a fotossíntese tornam-se grandes aliadas.

O processo de enchimento de grãos é o último momento que podemos ganhar ainda mais em produtividade. Micronutrientes como o Boro, Zinco, Cobre e Mo são essenciais para o processo de transporte de açúcares das folhas para os grãos, melhorando o seu peso. Dessa forma o manejo que promova um maior número de vagens, vagens com mais grãos e grãos mais pesados é um grande aliado do produtor, independentemente do local ou variedade, para alcançar os melhores resultados. ■

SUPERE TODOS OS DESAFIOS DE SUA LAVOURA

Soja Forte é um programa FISIOLÓGICO Stoller que tem como objetivo explorar os componentes de rendimento da cultura da soja.



MAIS VAGENS
& GRÃOS
POR PLANTA



MAIOR PESO
DE GRÃOS

MÉDIA DE
INCREMENTO
+4,2
sc/ha



565
CAMPOS | BR e PY
Safras
17/18 | 18/19 | 19/20*

*RESULTADOS PARCIAIS ATÉ JUNHO DE 2020.



WORLD WIDE
50
YEARS





Maria Sidineia Marotto e Gilberto Jair Cobus

CASAL DE COOPERADOS USA TECNOLOGIA PARA MELHORAR PRODUTIVIDADE

Os dois são apaixonados pelo agronegócio e acreditam que estão no caminho certo

O casal Gilberto Jair Cobbus e Maria Sidineia Marotto fazem parte da história da COPLACANA e apesar de serem cooperados há muito tempo, a relação começou a ser fortalecida nos últimos quatro anos com a inauguração da filial de Avaré.

A experiência que o cooperado tem com a cooperativa é de confiança, tendo em vista que ele sabe a procedência dos produtos.

Assim, 80% dos seus insumos são adquiridos na filial da cooperativa. Além disso, ele analisa que o método de trabalho é benéfico para o produtor rural. “Nós avaliamos que o sistema da COPLACANA é muito bom. Podemos deixar a mercadoria guardada com eles e buscar conforme a necessidade e no dia a dia eles facilitam a vida do produtor”, disse.

De tempos em tempos, o engenheiro agrônomo Eduardo Augusto Pereira visita a propriedade para acompanhar a evolução e essa interação entre cooperado e cooperativa é de suma importância para Cobbus. “As visitas são sempre um aprendizado tendo em vista que não existe receita de bolo quando o assunto é agricultura. Cada ano muda e ter o acompanhamento é fundamental”, explica Cobbus.

Pereira reforça que os resultados conquistados na fazenda Rio Bonito refletem o esforço do cooperado. “Gilberto está onde está por mérito próprio. Ele entende o solo, sua rentabilidade e tem sabedoria para filtrar quem são seus parceiros. Está sempre pronto para escutar o que ainda pode ser feito para melhorar a produtividade”, comentou.

Justamente por buscar as melhores soluções que, recentemente, o casal fez a aquisição da colheitadeira de grãos e um sprayer pulverizador autopropelido da concessionária Massey Ferguson da COPLACANA. A troca dos equipamentos antigos é um investimento de médio prazo, conforme o cooperado Cobbus. “O tempo passa e as máquinas ficam velhas e desgastadas por mais que a gente tenha o máximo de cuidado. Temos que trocar o maquinário para não perder produtividade. O ganho acontece lá na frente, mas vale a pena o investimento. Gostamos bastante da Massey Ferguson e seus equipamentos”, reforçou’.

A relação entre a cooperativa e o casal ficou tão próxima que

o evento anual Copla Campo acontece na propriedade deles. A feira anual é responsável por trazer marcas globais do setor do agronegócio para apresentar as novidades aos clientes e cooperados. Durante os dias do evento, Gilberto Cobbus aproveita para aprimorar ainda mais seus conhecimentos. “É o momento em que temos a oportunidade de ter muitas ideias avaliando o que outros profissionais fizeram e podemos entender como eles aumentaram a produtividade”, afirmou.

Como toda relação é construída no dia a dia, Cobbus reforça que, às vezes, entra na negociação pelo melhor preço. “Os preços são razoáveis e quando algum preço está um pouco mais elevado converso com a COPLACANA e eles conseguem resolver”, ressaltou’.

Apesar de receber convites para mudar de cooperativa, ele enfatizou: “a COPLACANA me atende muito bem, gosto do

método de trabalho e não pretendo trocar. Além disso, na cooperativa, ainda é possível conversar com a diretoria e isso é importante”.



Coplacana e cooperado (Pedro Carlos Moreira (Coplacana), Gilberto Jair Cobus, João Carlos Rossi (Coplacana) e Arthur Michelin (Massey Coplacana).



Maria Sidineia com as cooperadas e equipe da Coplacana no 4º Congresso das Mulheres do Agronegócio.


Mulheres do Agro

Maria Sidineia Marotto foi a convite da COPLACANA participar do Congresso Nacional Mulheres do Agro e voltou ainda mais encantada pela agricultura. A vivência dela no evento foi marcante e reforçou suas crenças sobre as escolhas que fez com o marido. “No congresso, eles mostraram que a agricultura é o melhor ramo que existe nesse País. Nós temos muita importância na produção dos alimentos e vale

a pena concentrar nossos esforços para nos manter atualizados. Além do que não existe o risco de perder tudo na agricultura”, comentou.

Atualização constante é a atividade do casal, que busca as melhores soluções para melhorar a produtividade, sendo que no verão eles plantam soja e, na safrinha, milho e trigo. Maria Sidineia reforça que buscar por melhorias faz parte do dia a dia: “as coisas mudam, melhoram e a atualização é essencial para que o produtor rural tenha um bom retorno”.

Quando questionada sobre o que sentiu ao voltar do congresso, ela garantiu que a experiência foi válida e que fez com que voltasse ainda mais confiante. “O objetivo do congresso é mostrar que estamos no caminho certo e o que podemos fazer para melhorar. Eles falaram muito sobre como aproveitar as inovações e as oportunidades que surgem. Voltei com uma injeção de ânimo”, disse. ■



**PARA NÓS, O CUIDADO
COM AS RAÍZES ESTÁ
SEMPRE NO TOPO.
STANDAK® TOP:
HÁ 10 ANOS LÍDER
NO TRATAMENTO
DE SEMENTES.**

Só quem coloca lá em cima o cuidado com as raízes há 10 anos tem propriedade para oferecer a proteção que as sementes e plântulas precisam e promover um excelente desempenho para a lavoura.

Conheça os benefícios do uso de Standak® Top:



Proteção do potencial produtivo das sementes.



Melhor enraizamento.



Arranque uniforme e bom estabelecimento.



Desenvolvimento do número ideal de plantas durante o estabelecimento.



Maior tolerância a estresses por intempéries.



Eficiência contra pragas e doenças de solo e plântulas.

Quer potencializar ainda mais a proteção e suas sementes? Conheça demais produtos e serviços da plataforma Seed Solutions da BASF e comece a sua safra certo.

**BASF na Agricultura.
Juntos pelo seu Legado.**

- ☎ 0800 0192 500
- 🌐 BASF.AgroBrasil
- 📍 BASF Agricultural Solutions
- ▶ BASF.AgroBrasilOficial
- 🌐 agriculture.basf.com/br/pt.html
- 📱 blogagro.basf.com.br

Seed Solutions

Soluções para Sementes

BASF

We create chemistry

ATENÇÃO

Este produto é perigoso à saúde humana, animal e ao meio ambiente. Leia atentamente e siga rigorosamente as instruções contidas no rótulo, na bula e na receita. Utilize sempre os equipamentos de proteção individual. Nunca permita a utilização do produto por menores de idade.

CONSULTE SEMPRE UM
ENGENHEIRO-AGRÔNOMO.
VENDA SOB RECEITUÁRIO
AGRÔNOMICO.

CropLife
BRASIL
www.croplifebrasil.org

Uso exclusivamente agrícola. Aplique somente as doses recomendadas. Descarte corretamente as embalagens e os restos de produtos. Incluir outros métodos de controle dentro do programa do Manejo Integrado de Pragas (MIP) quando disponíveis e apropriados. Restrições temporárias no Estado do Paraná: Standak® Top para os alvos *Colletotrichum gossypii*, *Fusarium oxysporum f.sp. vasinfectum* e *Lasiodiplodia theobromae* em Algodão, *Pythium spp.* em Milho, *Alternaria alternata*, *Aspergillus spp.*, *Colletotrichum graminicola*, *Fusarium moniliforme*, *Penicillium spp.*, *Phoma spp.* e *Pythium spp.* em Sorgo e *Pythium spp.* em Trigo. Registro MAPA: Standak® Top nº 01209.



ENGENHEIRO AGRÔNOMO DA COPLACANA CONQUISTA 3º LUGAR NO CONCURSO DE MÁXIMA PRODUTIVIDADE DE SOJA DO ESTADO DE SÃO PAULO

Relação de confiança entre cooperado e colaborador da cooperativa foi o grande diferencial para que o resultado fosse tão positivo

O engenheiro agrônomo Vanderlei Francisco Junior, da Coplacana, conquistou o 3º lugar no concurso de Máxima Produtividade de Soja no Estado de São Paulo, com o montante de 99,87 sc/hano sítio Três Irmãos do cooperado José João Morette.

A relação de confiança entre o cooperado e do colaborador da cooperativa foi o grande diferencial para que o resultado fosse tão positivo. “O cooperado seguiu todas as recomendações desde a escolha dos produtos até o processo da colheita. Foi um trabalho feito a

quatro mãos para atingir o melhor resultado”, explica.

O Comitê Estratégico Soja Brasil (CESB) foi criado em 2008 com intuito de ajudar os sojicultores a conseguirem ultrapassar as médias nacionais de produtividade bem como atingir recordes de produção.

Isso foi alcançado, principalmente, pelo Desafio Nacional de Máxima Produtividade, que reconhece, anualmente, os produtores rurais e consultores técnicos de soja mais produtivos do País.

O cooperado começou a plantar soja na reforma da cana, há três anos, e tem aproveitado a rotação de cultura. A cana-de-açúcar continua sendo a sua principal lavoura e a soja, aos poucos, tem conquistado espaço pelos resultados que tem obtido.

“O cooperado seguiu todas as recomendações desde a escolha dos produtos até o processo da colheita. Foi um trabalho feito a quatro mãos para atingir o melhor resultado”

O cooperado Morette iniciou o seu plantio de soja com o apoio da Coplacana e a cooperativa é responsável pelo manejo. Ele reforça que a atuação do engenheiro agrônomo da é importantíssima. “Eu tenho um excelente atendimento por parte do engenheiro Vanderlei Junior.

Sempre conversamos muito e decidimos em conjunto quais serão os produtos utilizados na lavoura”, afirma.

O colaborador da cooperativa foi responsável por recomendar a linha de soja e os defensivos para o cooperado. A escolha pelos produtos da Timac aconteceu de forma conjunta tendo em vista

que a Coplacana atua em parceria com o cooperado para apresentar as melhores soluções.

“Alcançar a máxima produtividade é o objetivo de todo produtor rural e a evolução dos produtos associado ao acompanhamento desde o início tem auxiliado para atingir os melhores resultados”, reforça a supervisora de Desenvolvimento de Mercado da Timac, Ludiana Canton. Segundo ela, é de conhecimento dos produtores que, para alcançar altas produtividades o básico deve ser bem feito e, aliado com fertilizantes que atuam desde a nutrição até a fisiologia da planta, o resultado surpreende. “Nos últimos anos, algumas tecnologias levaram ao pódio produtores das mais diversas regiões do Brasil, e se



consolidaram no manejo daqueles que buscam superar seus próprios recordes, tendo em vista altas produtividades e, principalmente, lucratividade”, completa.

“Alcançar a máxima produtividade é o objetivo de todo produtor rural e a evolução dos produtos associado ao acompanhamento desde o início tem auxiliado para atingir os melhores resultados”

O cooperado Moretti gostou do resultado e sabe que ser avaliado é um privilégio. “Fiquei muito feliz com a conquista que obtive com a produção de 99,87 sacas/ha, creio que vários produtos já tiveram um resultado parecidos com esse em nossas regiões, mas tive a oportunidade de ser avaliado por um órgão competente e neutro para registrar essa excelente produção conquistando o 3º lugar no Estado de São Paulo”, comemora.

O intuito da premiação é fazer com que produtores e consultores utilizem as suas áreas de cultivo como um espaço de pesquisa para colocar em prática novas formas de

produção, utilizando tecnologias inovadoras para garantir o máximo potencial daquela área. Ou seja, produzir mais sem precisar abrir novas áreas de cultivo, estimulando, assim, uma produção sustentável. E tudo isso sempre com acompanhamento, avaliação e auditoria de técnicos do CESB. Morette reforça a importância da auditoria. “Em relação ao concurso do Cesb, posso afirmar que todos os produtores que almejam produtividade deveriam participar por ser um órgão competente e sério, que faz realmente avaliação desde a colheita até o secador, ou seja, peso de balança”, diz.



São 12 anos com a Coplacana

A história profissional do engenheiro agrônomo foi construída a partir da primeira oportunidade de emprego oferecida pela cooperativa. Ele, que possuía na época a formação em técnico em agrícola, começou trabalhando no balcão de atendimento.

Há seis anos, teve a oportunidade de atuar no campo e a partir dessa vivência iniciou a faculdade de agronomia no período da noite e hoje é engenheiro agrônomo.

Quando questionado sobre a sua trajetória, ele reforça que a cooperativa confiou nele e o seu papel era retribuir. “Passei por vários setores até chegar no campo. Eles me deram um voto de confiança e eu fui atrás para conquistar o meu espaço. Eu sou cria da Coplacana”, finaliza.■

UMA VIAGEM SEGURA
E TRANQUILA É TUDO
O QUE VOCÊ PRECISA.

**DEIXE O RESTO
COM A GENTE.**

ALINHAMENTO • BALANCEAMENTO
TROCA DE ÓLEO • PNEUS • SUSPENSÃO

19 **3401.2200** • Ramal 1191
Av. Com. Luciano Guidotti, 1937
Jd. Caxambú • Piracicaba/SP

Horário Funcionamento:
Seg a Sexta 7h30 às 17h
Sáb 7h30 às 11h30

**COOP
SERVICE**

Onde tem cana,
tem *Energia*

FMC

An Agricultural
Sciences Company

ETANOL, ENERGIA SUSTENTÁVEL.

A cana-de-açúcar é a energia que move o país. Dela, a gente tem o etanol, uma fonte eficiente, limpa e renovável de energia. A **FMC** se orgulha de estar ao lado do produtor desde o começo.

Não é à toa que **apoiamos o setor sucroenergético há décadas, com soluções cada vez mais sustentáveis.**

Porque, para a **FMC**, quanto mais produtividade, mais energia para levar a nossa cana ainda mais longe.

innova

Saiba mais em:
www.fmcaagricola.com.br/cana

Copyright. Junho FMC 2020. Todos os direitos reservados.

COM VOCÊ PARA FAZER O SEU MELHOR.

As motosserras STIHL estão sempre com você,
seja qual for o trabalho ou atividade.
Uma parceria para você ter qualidade,
potência e tecnologia para dar o seu melhor.
E para oferecer vantagens especiais
para você levar a sua:

**COMPRE UMA MS 250 E GANHE*
UM MISTURADOR DE COMBUSTÍVEL.**

*Grátis 1 misturador de combustível na compra de uma motosserra MS 250. Condição válida até 30/09/2020 ou enquanto durarem os estoques, apenas nos pontos de venda STIHL participantes.

 @STIHLBRASIL  @STIHLOFICIAL  STIHL BRASIL  STIHL BRASIL OFICIAL

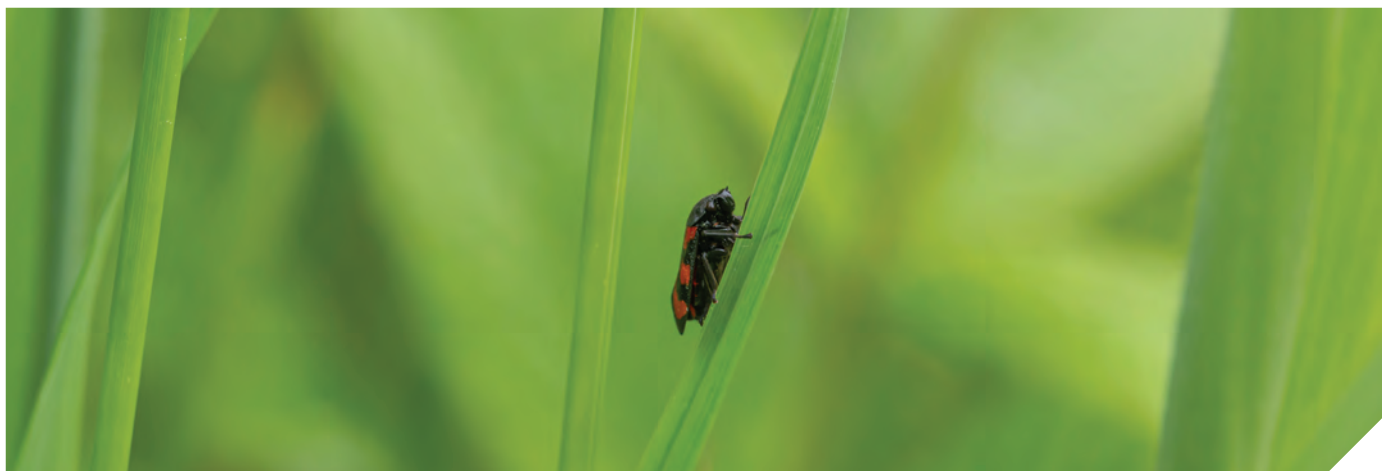
STIHL.COM.BR



STIHL

SAIBA MAIS SOBRE A CIGARRINHA DAS RAÍZES E VEJA COMO CONTROLAR ESSA PRAGA DA CANA-DE-AÇÚCAR

Fonte: IHARA e Canal Rural



Segundo dados da União da Indústria da Cana-de-açúcar (UNICA), a produção nacional de cana-de-açúcar foi de 642 milhões de toneladas na safra 2019/20. Para atingir essa produtividade, a preocupação com o controle de pragas nos canaviais é fundamental, principalmente da cigarrinha das raízes (*Mahanarva fimbriolata*), uma das que mais impactam a produtividade da cultura.

O nome da praga está ligado ao seu hábito alimentar: quando jovens, se alimentam das raízes e radículas das plantas de cana, mas os danos são causados tanto pelas ninfas (formas jovens) quanto pelas formas adultas. É assim que a praga provoca perdas que variam de 25 a 60% na produtividade da cana soca e 11% na cana planta, de acordo com pesquisadores.

Com maior incidência em cana soca, o clima é um dos fatores que exercem grande influência na dinâmica populacional praga, com

início da eclosão dos ovos durante a estação chuvosa. Não à toa, até a mudança do sistema de colheita manual da cana queimada para a colheita da cana crua mecanizada favoreceu o desenvolvimento da cigarrinha, pois tal processo se caracteriza por manter uma camada densa de palhada na área agrícola, gerando um microclima ideal para o desenvolvimento da cigarrinha.

Assim, desde início da colheita mecanizada na década de 90, essa praga é a cada nova safra motivo de grande preocupação, principalmente em virtude das significativas reduções na produtividade da cana, rendimentos industriais e perda na qualidade do produto final, o açúcar.

Para evitar esse prejuízo, o manejo correto desta praga se inicia com um eficiente monitoramento da sua incidência, desde o período chuvoso até o de infestação.

Em grandes áreas, o controle químico com inseticidas é o mais adotado devido à sua boa eficiência. Entretanto, já há áreas que exigem duas ou até três aplicações, devido ao aumento da resistência da população de cigarrinhas a estes inseticidas.

Desta forma, para manter a produtividade da cana-de-açúcar e fugir da resistência em certas áreas é muito importante que novas moléculas sejam introduzidas para melhor controlar a cigarrinha e reduzir o risco de evolução da resistência nas populações.

Nesse sentido, um novo inseticida foi desenvolvido a partir da molécula Dinotefuran, que chegou ao país no fim do ano passado. Esse produto permite que o produtor de cana alcance um novo patamar de produtividade da sua lavoura. Graças a ele, é possível atingir maior efeito de choque e residual no controle de todas as fases da cigarrinha na cana-de-açúcar. ■

PODER DE OUTRO MUNDO NO COMBATE À CIGARRINHA



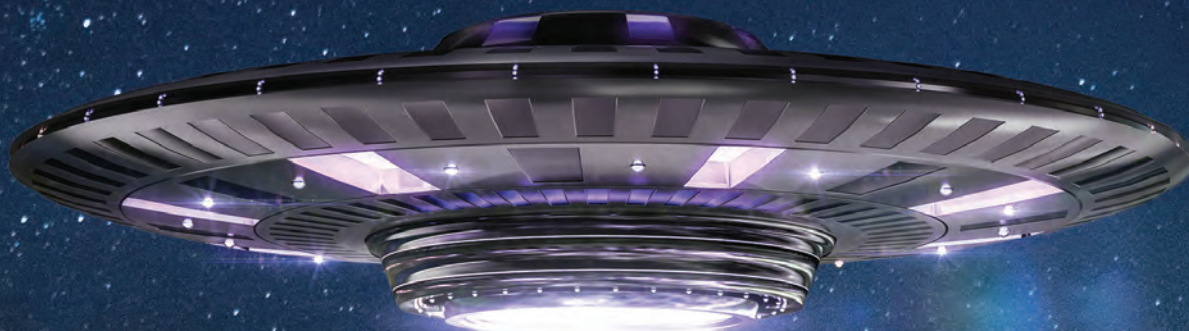
Molécula exclusiva
e inédita no Brasil



Controle de todas as
fases da cigarrinha



Maior efeito de choque
Maior residual



CHEGOU MAXSAN


MOVIDO A
DINO

ATENÇÃO ESTE PRODUTO É PERIGOSO À SAÚDE HUMANA, ANIMAL E AO MEIO AMBIENTE; USO AGRÍCOLA; VENDA SOB RECEITUÁRIO AGRONÔMICO; CONSULTE SEMPRE UM AGRÔNOMO; INFORME-SE E REALIZE O MANEJO INTEGRADO DE PRAGAS; DESCARTE CORRETAMENTE AS EMBALAGENS E OS RESTOS DOS PRODUTOS; LEIA ATENTAMENTE E SIGA AS INSTRUÇÕES CONTIDAS NO RÓTULO, NA BULA E NA RECEITA; E UTILIZE OS EQUIPAMENTOS DE PROTEÇÃO INDIVIDUAL.

Maxsan

IHARA

**Agricultura
é a nossa vida**



O resultado é feito das escolhas que você faz.

Chegou Revolux®. Canavial rentável e melhor controle da broca desde a primeira aplicação.

Agora você tem escolha. Revolux® traz dois novos ativos de alta eficiência que, além de proteger a qualidade da sua cana, facilitam o manejo integrado, evitando a resistência da broca e a perda de produtividade. Isso é olhar para o futuro. Isso é Corteva Agriscience™.

Revolux®

INSETICIDA



Dois novos modos de ação



Alto poder de choque



Prêmio Química Verde



Seletivo aos inimigos naturais da broca



Baixa dosagem por hectare



Longo período de controle



Bula para duas aplicações



Ação ovicida

ATENÇÃO ESTE PRODUTO É PERIGOSO À SAÚDE HUMANA, ANIMAL E AO MEIO AMBIENTE; USO AGRÍCOLA; VENDA SOB RECEITUÁRIO AGRÔNOMICO; CONSULTE SEMPRE UM AGRÔNOMO; INFORME-SE E REALIZE O MANEJO INTEGRADO DE PRAGAS; DESCARTE CORRETAMENTE AS EMBALAGENS E OS RESTOS DOS PRODUTOS; LEIA ATENTAMENTE E SIGA AS INSTRUÇÕES CONTIDAS NO RÓTULO, NA BULA E NA RECEITA; E UTILIZE OS EQUIPAMENTOS DE PROTEÇÃO INDIVIDUAL.

*Rentabilidade e produtividade observadas em campos de teste, com dosagens e aplicações corretas do produto, e sujeitas a variações de clima, solo, manejo e mercado, entre outras.



NOVA ESCOLHA PARA UMA VELHA CONHECIDA

Fabio Carvalho/Lucas Perim

A Broca da cana-de-açúcar é uma velha conhecida dos produtores, com ampla distribuição em diversas regiões do Brasil. Ela ganha grande importância econômica, pois seus danos causam impactos sobre a produtividade (t cana/ha) e também a qualidade da matéria-prima, causando reflexos financeiros inclusive nas indústrias, nas fábricas de açúcar e nas destilarias. Seu peso nos processos de produção de etanol e açúcar é tão significativo, que é a única praga acompanhada dentro dos boletins industriais.

Atualmente, seu manejo consiste em amplo e rigoroso manejo das áreas de produção, iniciando com o monitoramento e posteriormente com as medidas de controles químicos e biológicos adequados a cada situação de época e infestação da praga. Neste contexto, existem várias opções de produtos comerciais que podem

ser utilizados. Porém, os modos de ação existentes são poucos e este pode ser fator determinante para a sobrevivência do programa de manejo atual, pois como em qualquer outra cultura e segmento, existe o risco de estabelecimento de resistência da praga aos inseticidas.

Ele atua na redução inicial da praga, tem rápida velocidade de ação sobre as lagartas e ação ovicida

Assim, visando a contribuição com a manutenção do programa de manejo, surge um novo produto para o controle da broca da cana-de-açúcar, possuindo dois ativos exclusivos (Metoxifenoazida e Espinetoram), com novos modos de ação, que permitem trabalhar a rotação e conseqüentemente o programa de resistência de pragas aos inseticidas.

Ele atua na redução inicial da praga, tem rápida velocidade de ação sobre as lagartas e ação ovicida. Todos estes atributos, combinados com seu excelente residual, proporcionam um longo período de controle e permitindo uma ampla janela de proteção durante o período de formação e desenvolvimento de novos colmos. Além de todos esses benefícios, ele é indicado para adoção dentro do manejo integrado de pragas, em função de sua seletividade e também da possibilidade da rotação de ativos.

A escolha e uso desse novo produto, proporciona a manutenção da sanidade dos toletes, o que é importante não apenas para a os ganhos de produtividade agrícola, mas também na melhoria da qualidade da matéria-prima que a indústria estará recebendo e processando. ■

TRANSFORME
INCERTEZAS
EM **RESULTADOS**
COM AS LINHAS
NUTRY E TRIOMAX.



Quattromani

Cana-de-açúcar

Perfeita para todo o ciclo, a Linha Nutry, promove os nutrientes essenciais para a planta ter maior longevidade e resistência, garantindo uma safra de cana-de-açúcar muito mais produtiva.



Cereais

Para um arranque inicial das plantas e maior peso dos grãos conte com a linha Nutry, que promove uma nutrição balanceada e completa durante as fases de formação desde o plantio.

Adjuvantes

Otimize o uso dos ingredientes ativos e proporcione melhores condições durante o processo de pulverização.

O AGRONEGÓCIO SEGUE
FORTE COMO NUNCA.
E O SEU NEGÓCIO?

www.unionagro.com.br

O QUE NUTRY
O AGRONEGÓCIO
É A UNIÃO.





DESVENDANDO OS ELEMENTOS QUÍMICOS DA SUSTENTABILIDADE?

Faz um tempo que sustentabilidade é o assunto da vez, mas será que estamos caminhando para a sustentabilidade verdadeira? Refletindo questionamos: será que esse é um tema inimigo do desenvolvimento da agricultura nacional? Buscando rotas para unir produtividade e sustentabilidade, nos deparamos com velhos conhecidos nossos, elementos químicos que muitos já ouviram falar como o Enxofre, Boro e Zinco, mas nem todos se deram conta da importância deles para a sustentabilidade.

O Enxofre é um elemento químico de extremo valor para agricultura, os resultados de sua aplicação são notáveis. Um estudo da Embrapa comprovou um aumento de até meia tonelada de soja por hectare em resposta à aplicação de 25 a 75 kg/ha de Enxofre no solo (LANTMANN, 2012). Trata-se de um acréscimo de produtividade muito relevante que nos faz perceber sua enorme importância.

Não somente usado na soja, mas como em inúmeras culturas como por exemplo milho e feijão, os aditivos à base de Enxofre são utilizados para reposição dos nutrientes de solos esgotados ou originalmente pobres, ou simplesmente para buscar o aumento da produtividade agrícola, proporcionando diversos benefícios como equilíbrio de PH, melhor absorção de micronutrientes e acréscimo da utilização de nitrogênio e fósforo pela lavoura.

O Boro se apresenta como outro elemento imprescindível para os bons resultados da lavoura, importante em diversos processos enzimáticos, no metabolismo e na translocação de carboidratos na planta, ele é fundamental na formação dos grãos e da membrana vegetal. Culturas como o café, algodão e eucalipto têm alta responsividade ao receber a correção de Boro no processo.

Além do Boro, podemos citar o Zinco, a deficiência

desse elemento pode gerar decréscimos de produtividade. Os principais sintomas da falta dessa substância são folhas menores e necroses na folhagem jovem. Diversas culturas podem ser afetadas por isso, como arroz, milho, cacau, banana, café, cana-de-açúcar, citrus, eucalipto, maçã, maracujá, soja, uva, cereais, amêndoas e oleaginosas.

Mas você pode se perguntar, o que tudo isso tem a ver com sustentabilidade?

Por muito tempo cometemos o erro de separar sustentabilidade de produtividade, mas hoje vemos que essas variáveis estão muito mais próximas do que imaginávamos. Produzir mais, com cada vez menos recursos e menores impactos ao meio-ambiente é a resposta para a nossa questão.

Em um mercado tão competitivo cada detalhe faz a diferença e nenhum elemento pode ser. ■



Impulso Bayer: o programa de relacionamento para quem vive do agro!

Ao comprar Bayer, você acessa diversos benefícios: desde pontos para trocar por serviços pensados no seu negócio, até experiências exclusivas, como viagens internacionais, hotel de abelhas, consultoria agendadas e muito mais. Aqui pode estar o impulso que faltava para o seu negócio!



Gostou? Acesse via **QR CODE** ou digite **impulsobayer.com.br** para saber mais.

É o Impulso Bayer
com você, para o futuro.

IMPULSO Bayer

8 RISCOS QUE VOCÊ PODE MITIGAR NA PRÓXIMA SAFRA DE SOJA E MILHO

Seguro agrícola protege a produtividade da lavoura da ocorrência de chuva excessiva, seca, geada, granizo, vendaval, tromba d'água, raio e incêndio



O seguro agrícola tem se tornado uma ferramenta cada vez mais importante para proteger as lavouras. As apólices são um instrumento para a gestão de riscos, minimizando significativamente o possível impacto das intempéries ao longo da safra, como as secas e chuvas excessivas. Além disso, aquele mito de que o seguro agrícola é caro ou inacessível já está caindo por terra.

Enquanto nos Estados Unidos mais de 90% da área agricultável é coberta por seguro agrícola, estima-se que no Brasil apenas cerca de 14% das lavouras são asseguradas. Embora a estimativa pareça negativa, ao mesmo tempo representa um enorme potencial de crescimento do seguro rural no Brasil. Espera-se um movimento natural de conscientização do produtor sobre a importância do seguro e amadurecimento nas ofertas de produtos. “Temos um feedback positivo dos produtores, mas o seguro ainda é considerado caro. Precisamos massificar o seguro para que a questão de custo seja vista de forma mais atraente”, afirma João Paulo Fernandes, Diretor de Operações da Agristamp.

Tendências de mercado

Nesta safra, boa parte dos produtores se assustaram com o clima atípico, marcado por secas, chuvas irregulares e o ciclone devastador que passou no Sul do país. O clima desfavorável gerou prejuízos financeiros que abalaram muitos agricultores. Nessas horas, observa-se como o seguro agrícola seria importante para contornar esse cenário negativo. “Tivemos muitas perdas principalmente no Paraná e Santa Catarina. As perdas foram grandes e com certeza isso atrai o produtor para a contratação de seguro agrícola”, diz Fernandes.

De acordo com o Diretor da Agristamp, o mercado sinaliza novidades e aquecimento das contratações para a safra de soja 19/20. “Acreditamos que com todos os acontecimentos neste primeiro

semestre do ano, os agricultores estão preocupados com a produção e esperamos uma busca maior pelo seguro”, diz Fernandes. Segundo ele, outra tendência é que para o plano safra 20/21 o aumento de seguro esteja em evidência. Já que volume de recursos do Governo Federal para subsidiar a contratação de apólices rurais foi de 1 bilhão para 1.3 bilhões neste novo plano. “Isso facilita muito o acesso ao seguro, é um benefício dado ao produtor rural pelo governo e não pela seguradora. O panorama para a próxima safra é bem interessante. Na plataforma da Agristamp hoje o produtor tem a possibilidade de escolher se quer ou não participar do programa de subvenção do governo. Caso ele queira, posteriormente ele será comunicado se foi ou não contemplado”, explica João Paulo. ■

8 riscos mitigados pelo Seguro Agrícola



Raio



Seca



Geada



Granizo



Incêndio



Tromba-d'água



Ventos fortes e frios



Chuva excessiva

INTEGRAÇÃO DE PROTETORES COM BIOSOLUÇÕES É ESSENCIAL PARA A PRODUTIVIDADE DA CANA

por Carlos Peres



O cultivo de cana enfrenta grandes desafios fitossanitários, especialmente no manejo de plantas daninhas, mas também em relação a insetos e fungos, que têm alta incidência no clima tropical brasileiro. A boa notícia é que a tecnologia tem se desenvolvido constantemente, ofertando princípios ativos que ajudam a manter o alto índice produtivo do setor, que nos últimos cinco anos têm superado 700 milhões de toneladas, com receita de R\$ 50 bilhões.

Neste momento de pandemia, em que as usinas precisaram se adaptar aos impactos práticos do novo coronavírus, a atenção às pragas e doenças é de extrema importância para manter rendimento, qualidade e alta produção. Sem o manejo adequado, por exemplo, da corda de viola, é possível que produtores possam perder até 40% da plantação, tendo em vista que a presença dessa planta daninha impede a absorção ideal por parte da cana, comprometendo seu desenvolvimento e rendimento operacional da colheita.

Uma das principais soluções para enfrentar esses obstáculos é a integração do uso de defensivos agrícolas, responsáveis pela proteção de cultivos, com as biossoluções - categoria inclui produtos biológicos e de nutrição inovadora, além de fisioativadores, que estimulam o desenvolvimento da cana com vigor, produtividade e qualidade. Essas modernas tecnologias são, atualmente, essenciais para o sucesso da cadeia sucroenergética no país.

Para o combate de daninhas de folhas largas, principalmente as plantas de difícil controle na seca, como mamona e mucuna, a amicarbazona tem sido uma boa opção para os produtores, tanto na redução de perdas pela mato-competição quanto melhoria rendimento da colheita.

Para combater o *Sphenophorus* e mantê-lo longe com uma planta estimulada, recomenda-se o uso de inseticidas combinados com fisioativadores, que são importantes estimuladores para o desenvolvimento do canavial e ganhos de açúcar e produtividade.

Contra a ferrugem, que pode causar a perda de quase metade da plantação, os recursos mais avançados indicam diferenciais de controle e manejo de resistência dos fungos com a aplicação de um fungicida específico à base de azoxistrobina e mancozeb, pela sua ação multi-sítio

A atenção aos ingredientes ativos ideais para alcançar o máximo potencial produtivo - e qualitativo - dos canaviais, permite aos produtores rurais manter a rentabilidade e a sustentabilidade da cadeia, especialmente em períodos de crise econômica, como a agravada pela disseminação da COVID-19. Para iniciar um combate às pragas e doenças com eficiência, consulte o engenheiro agrônomo de sua confiança.

Carlos Peres é engenheiro agrônomo pela Universidade Estadual Paulista Júlio de Mesquita Filho (Unesp).■

UM ALIADO CONTRA A REQUEIMA,
PARA COLHER

O melhor da sua lavoura

Tradição em controle
e resultados



Efetivo no controle
de Oomicetos



Segurança e
Praticidade



Essencial para o
manejo de resistência



Ação Sistêmica



FUNGICIDA

Proplant[®]

ATENÇÃO

Este produto é perigoso à saúde humana, animal e ao meio ambiente. Leia atentamente e siga rigorosamente as instruções contidas no rótulo, na bula e na receita. Utilize sempre os equipamentos de proteção individual. Nunca permita a utilização do produto por menores de idade.

CONSULTE SEMPRE UM ENGENHEIRO AGRÔNOMO. VENDA SOB RECEITUÁRIO AGRÔNOMICO.

LOJA MASSEY FERGUSON

>>>>>> A concessionária da sua região. <<<<<<<



ozono

A COPLACANA, em concessão com a Massey Ferguson, está com uma concessionária de tratores em Jaú - SP. Venha conferir as condições especiais em equipamentos agrícolas de alta tecnologia.

>>>>>> **VENHA NOS VISITAR** <<<<<<<

14 3621.1100

Av. Deputado Zien Nassif, 1134

Vila Industrial • Jaú/SP



MASSEY FERGUSON



COPLACANA
ORGULHO DO AGRO

Águas de Santa Bárbara | Agudos | Arandu | Arealva | Areiópolis | Avaí | Avaré | Balbinos | Barra Bonita | Bauru | Bocaina | Boracéia | Borebi | Botucatu | Cafelândia
Cerqueira César | Dois Córregos | Guaiçara | Guarantã | Iaras | Igarapu do Tietê | Itaí | Itapuí | Itatinga | Jaú | Lençóis Paulista | Lins | Macatuba | Mineiros do Tietê
Pardinho | Paulistânia | Pederneiras | Pirajuí | Piratininga | Pongá | Pratânia | Presidente Alves | Sabino | São Manuel | Torrinhã | Uru